



ESCUBE[®]
SMART SOIL SOLUTIONS

**Multifunkční přípravek
pro vitalitu rostlin i půdy**

Historie...



- ✓ společnost byla založena v roce 2019 Prof. Josefem Jančářem (VUT Brno, spol. SCITEG a.s.)
- ✓ založili jsme první polní testy v ZD AGROLIP na kukuřici na siláž
- ✓ 2020, navázali jsme spolupráci s Mendelovou univerzitou, založeny nádobové a parcelkové testy superabsorpčního polymeru na kukuřici na zrno, jarní a ozimé pšenice, pícninových a okrasných travách
- ✓ září 2021 jsme získali certifikát od BIOKONTU pro použití ESCUBE v ekologickém zemědělství s mezinárodní platností
- ✓ srpen 2022 vstup investora AGORA dmt a.s.
- ✓ Podzim 2022 uvedení produktu ESCUBE na trh



- ✓ 2023, spolupráce s českou exportní agenturou Czech Trade, expozice na agroveletrzích v Kataru, Egyptě a Mexicu

- ✓ založili jsme eshop pro koncové zákazníky
- ✓ navázali jsme spolupráci s AGRO TUŘANY, distributory AGROKOP a PRONACHEM
- ✓ na mezinárodním poli jednáme o výhradní distribuci s AGRINA Control v Maďarsku, Cooperación H&B S.A - "Agro control,, v Guatemale, NUFARM, DRAGON, WEAKS MARTIN v Mexicu, AGROSALVI ve Španělsku, BIOSTYMA v Polsku, BEDNAR FMT v Rumunsku a Bulharsku, RODONIT - Ukrajina
- ✓ březen 2024 marketingová kampaň na sociálních sítích, googlu, v tisku (Deník), i-receptar.cz, idnes.cz
- ✓ dohoda na spolupráci s BAUHAUS a UNIHOBBY
- ✓ duben 2024, výstava na TECHAGRO – obdrželi jsme ocenění „vítězný exponát soutěže GRAND PRIX v kategorii SOIL WATER RETENTION FRIENDLY



VÍTĚZNÝ EXPONÁT
soutěže GRAND PRIX 2024
v kategorii SOIL WATER RETENTION FRIENDLY
na veletrhu TECHAGRO v Brně



Účast na veletrzích



Brno, CZ



Muscat, Oman



Cairo, Egypt



Irapuato, Mexico



Budapest, Hungary



Doha, Qatar

Produkty ESCUBE

ESCUBE® GARDEN

OVOCE & ZELENINA

Rostlinný biostimulant

OVOCNÉ STROMY
DROBNÉ OVOCE
ZELENINA

- Lepší příjem a využití živin a vyšší vitalita rostlin i za sucha
- Podporuje klíčivost, zakořenění i růst
- Snížení množství závlahy

Až 50 l závlahy
250 ml



ESCUBE® GARDEN

TRÁVA

Rostlinný biostimulant

OKRASNÉ
TRÁVNÍKY

- Lepší příjem a využití živin
- Vyšší vitalita a hustota trávniku i za sucha
- Snížení množství závlahy

Až pro 1000 m²
250 ml



ESCUBE® PRO

AGRO

Rostlinný biostimulant
Rastlinný biostimulant
Plant biostimulant

KUKURICE
A JINÉ ZEMĚDĚLSKÉ PLODINY
KUKURICA
A JINÉ POĽNOHOSPODÁRSKE PLODINY
MAIZE
AND OTHER AGRICULTURAL CROPS

15 l 6 ha



ESCUBE® GARDEN

STROMY

Rostlinný biostimulant

OKRASNÉ STROMY
KĚRE
TRVALKY

- Lepší příjem a využití živin a vyšší vitalita rostlin i za sucha
- Podporuje klíčivost a rozvoj kořenového systému
- Snížení množství závlahy

Až 50 l závlahy
250 ml



ESCUBE® HOME

BALKONOVKY

Rostlinný biostimulant

PELARGONIE
SURFINIE
PETUNIE

- Lepší příjem a využití živin a vyšší vitalita rostlin i za sucha
- Bohatá tvorba a růst květů
- Prodloužení intervalů závlahy

Až 100 l závlahy
250 ml



ESCUBE® HOME

POKOJOVKY

Rostlinný biostimulant

BĚŽNÉ TYPY
POKOJOVÝCH
ROSTLIN

- Lepší příjem a využití živin a vyšší vitalita rostlin i za sucha
- Bohatá tvorba a růst květů
- Prodloužení intervalů závlahy

Až 125 l závlahy
250 ml



ESCUBE® GARDEN

UNIVERSAL

Rostlinný biostimulant
Rastlinný biostimulant
Plant biostimulant

TRÁVNÍ POROSTY
A JINÉ BĚŽNÉ ROSTLINY
TRÁVNÉ PORASTY
A JINÉ BĚŽNÉ RASTLINY
GRASSES
AND OTHER COMMON PLANTS

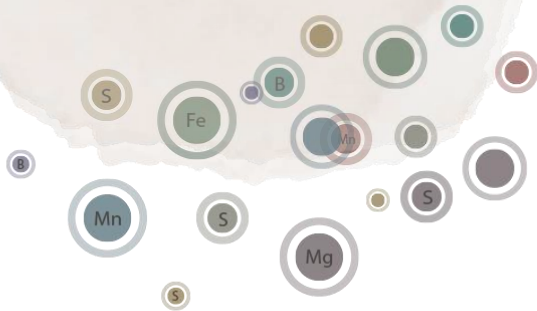
15 l 6 ha



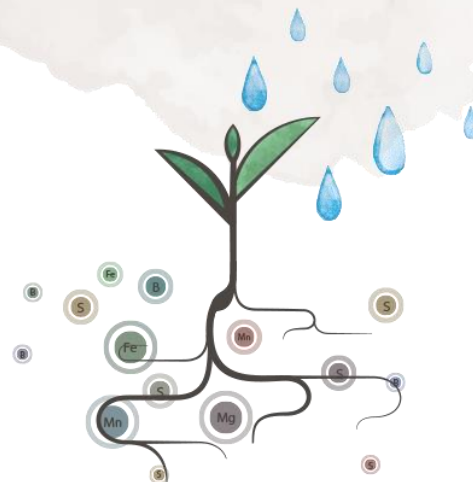
- ✓ Komponenty pro řízené dávkování biostimulantů
- ✓ Makro- a mikroživiny (Fe, Mn, Mg, Zn a B)
- ✓ Bioaktivní látky na podporu klíčivosti, zakořenění a rozvoj kořenového systému
- ✓ Bioaktivní látky pro zlepšení příjmu a metabolismu živin
- ✓ Hydroabsorbenty, půdní smáčedla a zvlhčovačla
- ✓ Aminokyseliny, enzymy, fytohormony
- ✓ Biostimulanty a přírodní extrakty ze slatinné rašeliny, leonarditu, kompostu kalifornských žížal a hnědé mořské řasy

Řízené dávkování živin pro rostliny a půdu & lepší hospodaření s vodou v jediném přípravku

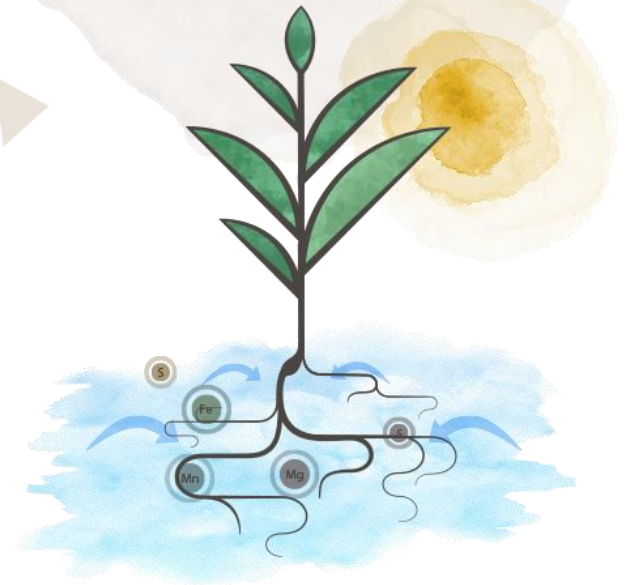
Základem přípravku Escube je kombinace nosičů vyrobených nano- a biotechnologickou cestou.



Mikroskopické nosiče řízeně v čase uvolňují živiny na základě působení vnějších (vlhkost, pH) nebo vnitřních stimulů (řízená doba funkčnosti nosiče). Díky malým rozměrům pronikají nosiče až k vlásečnicovým kořenům.



Přírodní hydroabsorbční a hygroskopické komponenty zlepšují management půdní vlhkosti. Zadržují srážkovou vodu, omezují výpar a snižují povrchový odtok.



ESCUBE umožňuje ekologičtější a efektivnější hospodaření

nárůst zelené
hmoty až o

85 %

zlepšení klíčivosti
a zesílení kořenového
systému až o

75 %

zvýšení vitality rostlin
v období klimatického
stresu až o

60 %

efektivnější využití
srážkové vody a snížení
množství závlahy až o

50 %

Ekonomické přínosy

- ✓ hektarová **cena je srovnatelná s cenou jednoúčelových přípravků**, narozdíl od nich ale ESCUBE zajišťuje komplexní péči
- ✓ **zvýšení vitality v období stresu** ze sucha či mrazů
- ✓ **snižuje osobní náklady a náklady na mechanizaci**
- ✓ přípravek je **možné při aplikaci kombinovat s dalšími kapalnými prostředky** (například na ochranu rostlin apod.)
- ✓ **omezení vyplavování živin** včetně těch dodaných minerálními, organickými či statkovými hnojivy
- ✓ **zvyšuje výnosy v ekologickém zemědělství a při výrobě biopotravin**
- ✓ **snižuje počet nutných aplikací** během vegetačního období
- ✓ **zlepšení nakládání s půdní vlhkostí**
 - vyšší průsak srážkové nebo závlahové vody
 - přes 90 % zadržené vody je zpětně uvolněno
 - omezení výparu z půdy

Společenské a ekologické přínosy

- ✓ snižuje nadměrné užití průmyslových hnojiv a omezuje jejich vyplavování do povrchových i podzemních vod
- ✓ omezuje ztužování půdy snížením počtu nutných vjezdů na pole
- ✓ přispívá k omezení negativních efektů vodní eroze při přívalových srážkách
- ✓ je použitelný v ekologickém zemědělství a při výrobě biopotravin



100%
EKO

Certifikováno pro produkci v bio kvalitě

Přípravek Escube je plně biodegradovatelný. Jeho složky jsou půdními mikroorganismy rozloženy po 30-90 dnech.

Porovnání ESCUBE s příbuznými přípravky na trhu

ESCUBE vs. kapalná prostředky

Na trhu dostupné kapalná prostředky jsou jednoúčelové přípravky – smáčedla, kapalná hnojiva nebo biostimulanty, většinou ve formě vodných roztoků nebo emulzí.

Multifunkčnost Escube je založena na dvou základních komponentách – nosné funkční kapalině a v ní rozptýlených mikroskopických nosičích živin a biostimulantů. Nosná funkční kapalina je směsí několika komponent zlepšujících smáčení povrchu suché půdy (nahrazuje smáčedla), schopných aktivně kondenzovat vodní páru a další látky podporující klíčivost (nahrazuje biostimulanty) a obsahuje mikročástice přírodního superabsorbentu (nSAP), který má za úkol pasivně vodu zadržovat a následně uvolňovat (nahrazuje hydrogely).

Nosiče živin a biostimulantů reagují na působení vnějších (voda, pH, mikroorganismy, atd.) nebo vnitřních (řízená doba života nosičů) stimulů změnou struktury, čímž dochází k uvolnění obsahu nosiče do půdy. **Typem nosičů a jejich kombinací můžeme navíc řídit dobu, kdy k uvolnění jednotlivých látek dojde tak, jak to vyžaduje vývojové stádium rostliny (potřeby makro i mikro živin či biostimulantů se v čase mění).** Nosiče obsahují i huminy nebo výluhy ze speciálních kompostů podporující funkci mikroorganismů v půdě (výživa pro půdu) a tím zlepšující její kvalitu.

Kapalná Escube je plně přírodní, na rozdíl od většiny přípravků vyžadujících 14denní aplikační cyklus vydrží v půdě 1-3 měsíce.

Porovnání ESCUBE s příbuznými přípravky na trhu

ESCUBE vs. půdní kondicionéry

Na rozdíl od půdních kondicionerů, vyráběných téměř výhradně v pevné formě, je ESCUBE dodáván ve formě kapalné.

Prostředky ESCUBE jsou navíc vyrobeny kompletně z přírodních surovin a jsou plně biodegradovatelné bez vzniku rizikových reziduí, proto jsou použitelné v ekologickém zemědělství a při produkci biopotravin. I ty nejmodernější půdní kondicionéry obsahují syntetické komponenty (SAP) a jsou dostupné pouze v pevné formě. Jejich hektarová cena bývá navíc podstatně vyšší než cena ESCUBE.

Kapalný ESCUBE nabízí, vedle všech funkcí moderního půdního kondicionéru, také zlepšení průsaku srážkové nebo závlahové vody, aktivní omezení výparu vody z půdy a skutečné, nikoliv pouze zpomalené uvolňování jednotlivých živin, mikroelementů i látek podporujících klíčivost a odnožování. **ESCUBE umí vícekrát uvolnit i stejnou živinu dle potřeby v různých fázích vývoje rostlin.** To vše při snadné aplikaci běžnou postřikovací technikou.

Porovnání ESCUBE s příbuznými přípravky na trhu

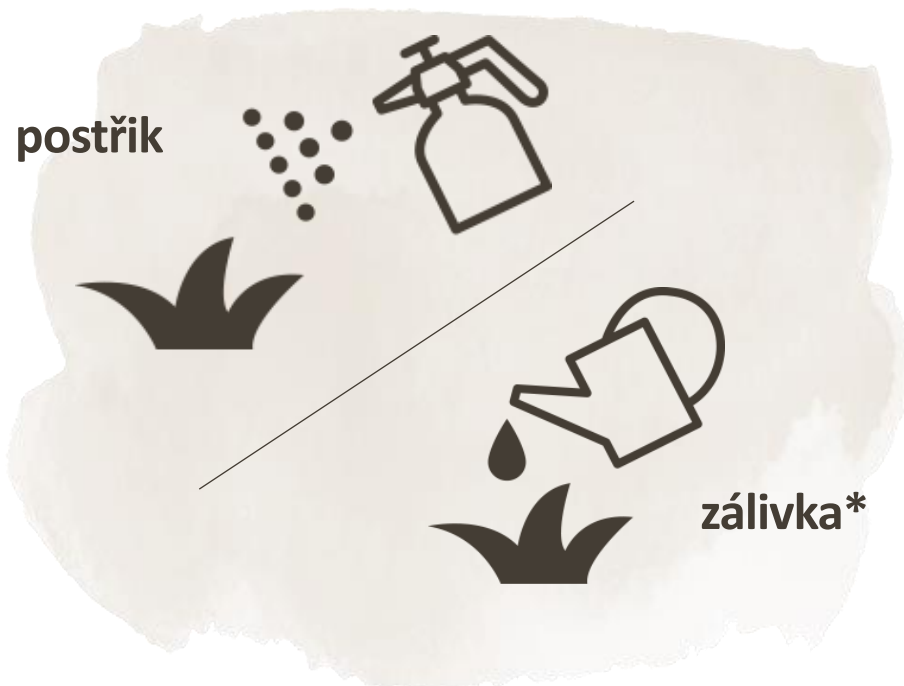
ESCUBE vs. hydrogely

Hydrogely, či správněji superabsorpční polymery (SAP), jsou syntetické polymery, jejichž základem jsou draselné soli kyseliny polyakrylové (polyakrylát draselný) ve formě prášku či granulí. Kromě SAP neobsahují žádnou další funkční složku a jejich hlavní rolí je pasivní zadržení vody v kořenové hloubce, což může mít pozitivní efekt v období sucha.

Většina běžných hydrogelů má sice vysokou absorpční kapacitu vody, ale pro rostliny uvolňují pouze malý zlomek z absorbovaného množství. **Současné výzkumy navíc ukazují, že použití samotných hydrogelů může za normálních dešťových podmínek negativně ovlivnit dostupnost některých vodorozpustných živin rostlinám**, protože se mohou dostat do částic SAP při absorpci srážkové vody, ve které jsou rozpuštěny, ale už nejsou z hydrogelu uvolněny a využity rostlinami.

Použití syntetických SAP v půdních kondicích navíc brání jejich využitelnosti v ekologickém zemědělství a při produkci biopotravin. **Přírodní hydroabsorbenty v ESCUBE mají srovnatelnou retenční schopnost jako syntetické hydrogely, ale vzhledem ke své struktuře jsou schopny uvolnit zpět rostlinám více než 90 % zadržené vody a rozpuštěných živin.**

Způsob aplikace



*Především na loukách a pastvinách je výhodné ESCUBE aplikovat zálivkou při vyvážení odpadních kapalin. ESCUBE je možno přidat do zařízení (cisterny, kejdovače) pro vyvážení hnojůvky, močůvky, kejdy, digestátu z bioplynových stanic, odpadních vod např. z kravínů nebo netoxicky znečištěné odpadní dešťové vody na tyto plochy. Biostimulanty v ESCUBE navíc zlepšují využití živin z těchto odpadních kapalin a hydroabsorbenty omezí jejich vymývání při deštích.

Použití ESCUBE společně s jinými produkty

Pro maximální efektivitu zemědělských prací a využití techniky je možno aplikaci ESCUBE postřikem spojit s aplikací dalších kapalných prostředků, a to především s přípravky pro ochranu rostlin a listovými hnojivy.

ESCUBE navíc obsahuje smáčedla zlepšující příjem těchto přípravků rostlinami. V případě nejasností doporučujeme s námi konkrétní postup konzultovat.

Vyrobeno v Česku, připraveno na úpravy dle potřeb zákazníků

Jako flexibilní výrobní firma založená na vědeckých výsledcích můžeme rychle reagovat na podněty zákazníků a rozšiřovat sortiment prostředků ESCUBE jak z hlediska jejich formy (kapalný, pevný) tak i jejich funkčnosti (různé typy rostlin, různé pedologické podmínky, vliv změn klimatu, specifické požadavky, atd.).

ESCUBE - zadržení vody, smáčení půdy

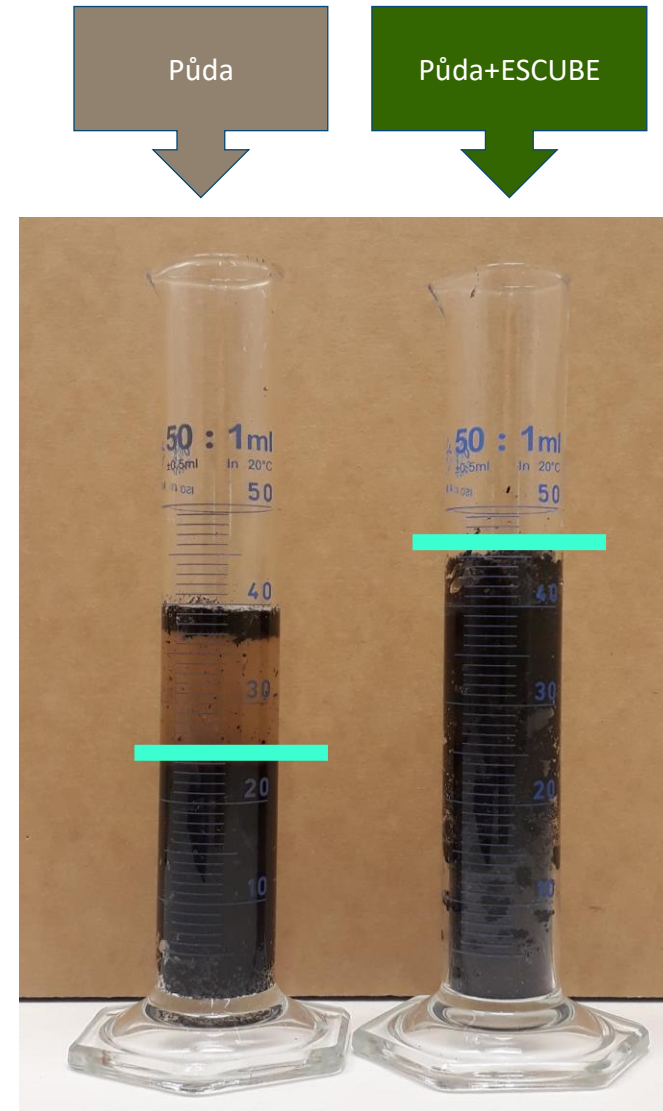
Zadržení vody



Půda

Půda+ESCUBE

Smáčení půdy



Kde ESCUBE pomáhá

Vyzkoušeli jsme ESCUBE UNIVERSAL PRO při údržbě fairway na části našeho golfového hřiště již v létě 2019. Tráva zůstala zelená a vitální aniž bychom museli po tři letní měsíce v místě aplikace využívat závlahu, což nám ušetřilo nemalé náklady. Tento produkt poskytuje výborný poměr cena/výkon.

K. Auješký, Golf Slavkov

fairways



brambory



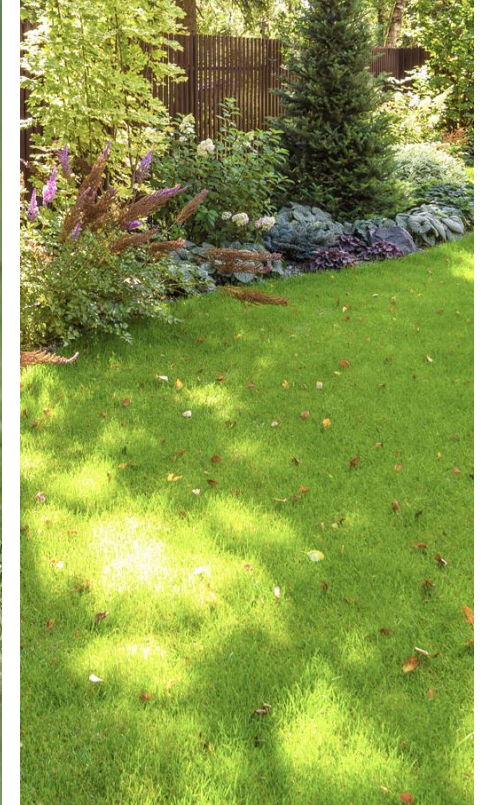
kukuřice na siláž



pastviny



zahradní trávníky



ESCUBE®
PRO AGRO

**Pro lepší kondici
rostlin i půdy**

All-in-one kapalný přípravek pro zvýšení výnosů zelené hmoty při pěstování kukuřice na siláž nebo pro účely bioplynových stanic.

Obsahuje:

- komponenty pro řízené uvolňování rostlinných makro- a mikroživin (Fe, S, Mn, Zn, B)
- bioaktivní látky na podporu klíčivosti a kořenového systému
- přírodní superabsorbenty a smáčedla
- huminové látky podporující regeneraci poškozené půdy

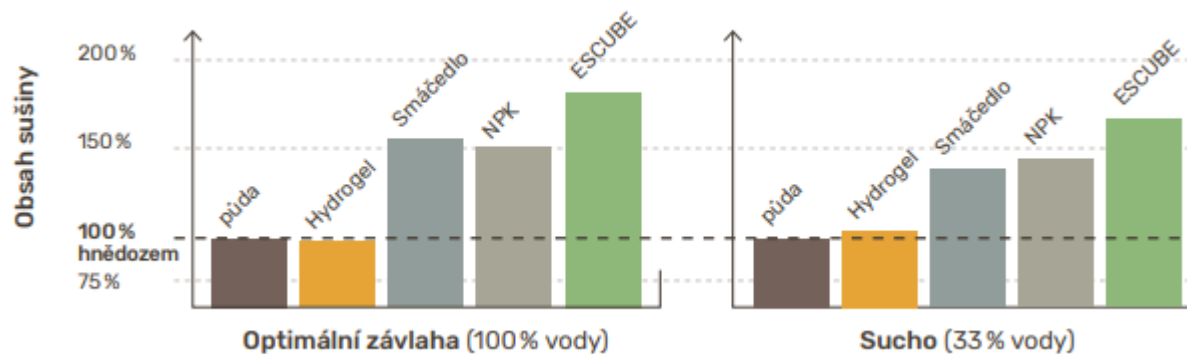


Certifikováno pro produkci v bio kvalitě

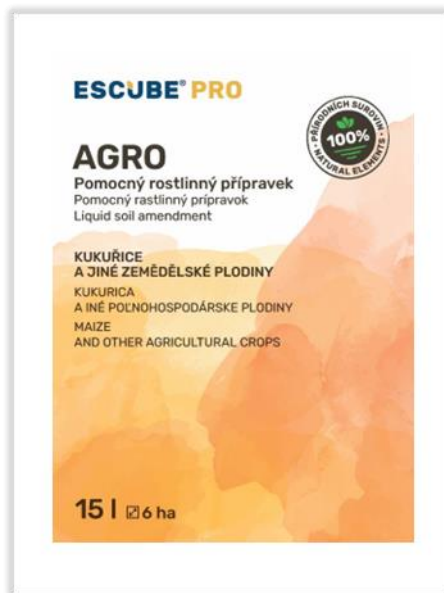
Přípravek Escube Universal PRO je plně biodegradovatelný, jeho složky jsou půdními mikroorganismy rozloženy po 30-90 dnech.



**Vyšší výnosy zelené hmoty
za běžných podmínek i za sucha.**



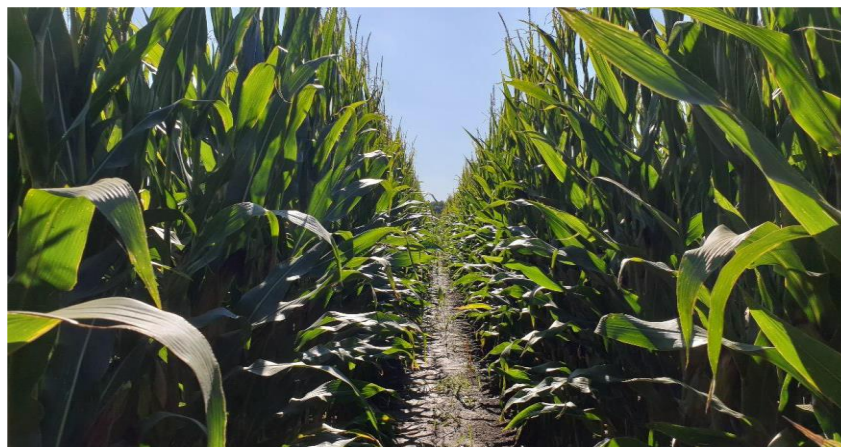
Polní testy – kukuřice 2020



Kukuřice setá po vzejití (4. 5. 2020)



Kukuřice v termínu mimokořenové aplikace (1. 6. 2020)



Kukuřice během vegetace (10. 9. 2020)



Kukuřice v termínu sklizně (27. 10. 2020)

Polní testy - trvalé travní porosty 2019



Aplikace postřikem ze závěsného postřikovače, při ředění 2,5 litru ESCUBE na 700 litrů vody, dávka 350 litrů jíchy na 1 ha.

ESCUBE®

Kontakty pro objednávky a bližší informace:

info@escube.eu | +420 725 383 893

www.escube.eu

Výrobce: ESCUBE, s. r. o., Řípská 1321/11c, 627 00 Brno, IČO: 08691304

Společnost je vedena u Krajského soudu v Brně pod spisovou značkou 114893 C.