



FREE HEN
MOBILNI KURNIKI

**Mik
270 BD**

mobilni
inteligentni
kurnik



**MiK
270 BD**

mobilní
inteligentní
kurník



Mobilní



Energeticky
soběstačný



Celoroční
venkovní chov



Vysoká
životnost



Rychlá
návratnost



Vzdálené
ovládání

Hlavní přednosti a výbava zařízení

Kapacita zařízení 270-300 ks drůbeže ve dvou patrovém zařízení
Řídicí systém s LCD displejem, ovládním pomocí GSM aplikace
(Android/Apple) vnitřní a vnější web kamera, non stop monitoring
zařízení

Vlastní výroba elektrické energie z výkonných solárních panelů a
ukládání ve velkokapacitních bateriích pro nepřetržitý provoz

Variabilní podvozek o dvou kolech (pracovní a transportní) s
jednoduchou manipulací a mobilitou za čerstvou tevní pastvou

Velká integrovaná nádrž pitné vody na 1 týden s nádobou
medikamentů včetně měření stavu obsahu s alarmem pod-firmitu

Důmyslné upořádání krmítek, bidýlek, cirkulace vzduchu s
alarmem vnitřní teploty, pohodlný a zabezpečený přístup ke stáru
vajec

Jednoduchý hygienicky bezkontaktní mechanický sběr trusu i pro
další využití

Příplatkové příslušenství a služby

K zařízení je možné objednat elektrický ohradník
výběhu, nádobu medikamentů, přístřešek proti
dnevcům, markýzu proti ptáctvu.

Dále pravidelně zajišťujeme zákaznickou kulatu a
pravidelné došíváme krmiva a podvozky do hnízd

Dbáme a zajišťujeme doživotní servis a 24 hodinovou
podporu operátora monitoringu a 10-5 dní v týdnu.

Toto zařízení spojuje efektivní a trvale udržitelný celoroční chov drůbeže
(nosnic/brojlerů)
Kapacita až 300ks nosnic s produktivitou až 270ks/vajec v 12 měsíčním
cyklu.

Příčtem kurníku odpadá další technické výdaje, toto zařízení je trvale
energeticky soběstačné a nezávislé.
 Díky automatickému nastavení funkcí odpadá starost s každodenním
ovládáním, díky GSM spojení a monitoringu máte nepřetržitý dohled o
jeho provozu odkudkoliv.

1-2x denně s časovou náročností cca 10-20min je potřeba posbírat cca
260ks vajec při dodržení všech zásad v chovu.
1x týdně s časovou náročností cca. 3hodin je potřeba posunout zařízení
o jeho délku na novou pastvu, doplnit vodu, krmivo, mechanicky vyčistit
trus.

Díky těmto provozním nárokům je obtížná tohoto zařízení velmi
jednoduchá, zábavná a tím je zaručena rychlá návratnost investice do 2-3
let.

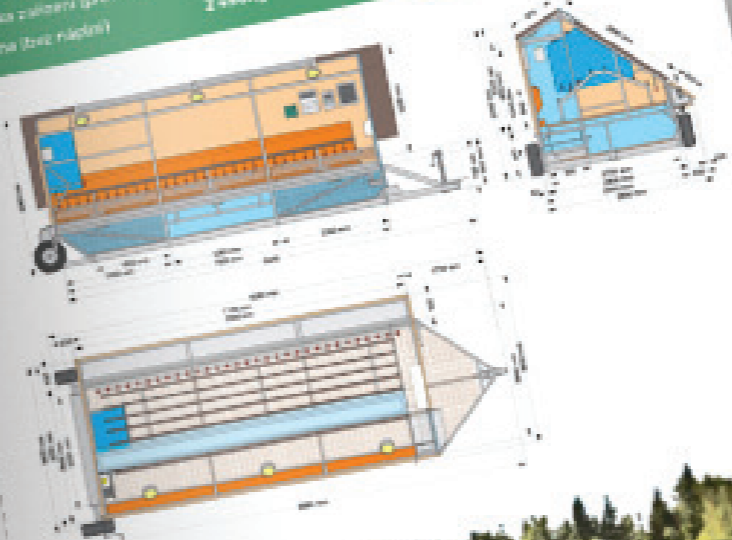
Životnost, navržení a zpracování zařízení zaručuje efektivní provoz, výnosy
v objemu malé drůbežárny v kvalitě

Celkové rozměry zařízení

délka celého zařízení	9 250mm
šířka bez tváří	2 950mm
šířka s tváří	3 600mm
výška zařízení (pracovní)	3 290mm
výška zařízení (transportní)	3 500mm
Váha (bez nádrží)	2 480kg

Užitkové parametry zařízení

délka obytné plochy	7 000mm
šířka obytné plochy	2 600mm
výška nadpodlaží	2 200mm
výška přízemí	850mm
objem nádrže vody	62l



FREE HEN



Obchodní zástupce:

.....

tel.: +420 123 456 789
e-mail: jmeno@freehen.cz

Kontakt

Sídlo:
FREE HEN s.r.o.
Jaktáře 1794, Uherské Hradiště 686 01

Ičo: 08310670, DiČ: Cz08310670

technologie: 773 773 633
chov-provoz: 604 651 737

e-mail: info@freehen.cz

www.freehen.cz



FREE HEN
MOBILNÍ KURNÍKY

MiK
270 BD

mobilní
inteligentní
kurník



MiK 270 BD

mobilní
inteligentní
kurník



Toto zařízení splňuje efektivní a trvale udržitelný celoroční chov drůbeže (nosnic/brojlerů).

Kapacita až 300ks nosnic s produktivitou až 270ksvajec v 12 měsíčním cyklu.

Pořízením kurníku odpadá další technické výdaje, toto zařízení je trvale energeticky soběstačné a nezávislé.

Díky automatickému nastavení funkcí odpadá starost s každodenním ovládáním, díky GSM spojení a monitoringu máte nepřetržitý dohled o jeho provozu odkudkoliv.

1-2x denně s časovou náročností cca 10-20min je potřeba posbírat cca 260ks. vajec při dodržení všech zásad v chovu.

1x týdně s časovou náročností cca. 2hodin je potřeba posunout zařízení o jeho délku na novou pastvu, doplnit vodu, krmivo, mechanicky vyložit trus.

Díky těmto provozním nárokům je obsluha tohoto zařízení velmi jednoduchá, zábavná a tím je zaručena rychlá návratnost investice do 2-3 let.

Životnost, návrhení a zpracování zařízení zaručuje efektivní provoz, výnosy v objemu malé drůbežárny v kvalitě



Mobilní



Energeticky
soběstačný



Celoroční
venkovní chov



Vysoká
životnost



Rychlá
návratnost



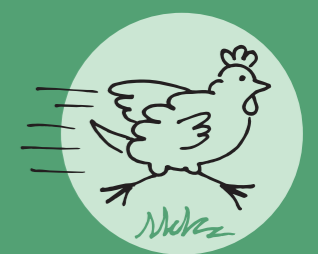
Vzdálené
ovládání

Celkové rozměry zařízení

délka celého zařízení	9 250mm
šířka bez hnízd	2 950mm
šířka s hnízdama	3 600mm
výška zařízení (pracovní)	3 290mm
výška zařízení (převozní)	3 580mm
Váha (bez náplní)	2 490kg

Užitkové parametry zařízení

délka obytné plochy	7 000mm
šířka obytné plochy	2 600mm
výška nadpodlaží	2 200mm
výška přízemí	650mm
objem nádrže vody	615l



Hlavní přednosti a výbava zařízení

Kapacita zařízení 270-300 ks. drůbeže ve dvou patrovém zařízení

Řídicí systém s LCD displejem, ovládáním pomocí GSM aplikace (Android/Apple) vnitřní a vnější web kamera, non stop monitoring zařízení

Vlastní výroba elektrické energie z výkonných solárních panelů a ukládání ve velkokapacitních bateriích pro nepřetržitý provoz

Variabilní podvozek o dvou polohách (pracovní a transportní) s jednoduchou manipulací a mobilitou za čerstvou travní pastvou

Velká integrovaná nádrž pitné vody na 1 týden s nádobou medikamentů včetně měření stavu obsahu s alarmem pod-limitu

Důmyslné uspořádání krmítek, bidýlek, cirkulace vzduchu s alarmem vnitřní teploty, pohodlný a zabezpečený přístup ke sběru vajec

Jednoduchý hygienicky bezkontaktní mechanický sběr trusu i pro další využití

Příplatkové příslušenství a služby

K zařízení je možné objednat: elektrický ohradník výběhu, nádobu medikamentů, přístřešky proti dravcům, markýzu proti ptactvu.

Dále pravidelně zajišťujeme zákazníkům kuřata a pravidelně dodáváme krmení a podestýlky do hnízd.

Dbáme a zajišťujeme doživotní servis a IT vzdálenou podporu operátora monitoringu a to 5 dní v týdnu.

